



## KIT DOOR SWITCH – BEF (BOTÃO ECONOMIZADOR DE FRIO)

### O KIT INCLUI OS SEGUINTE ITENS:

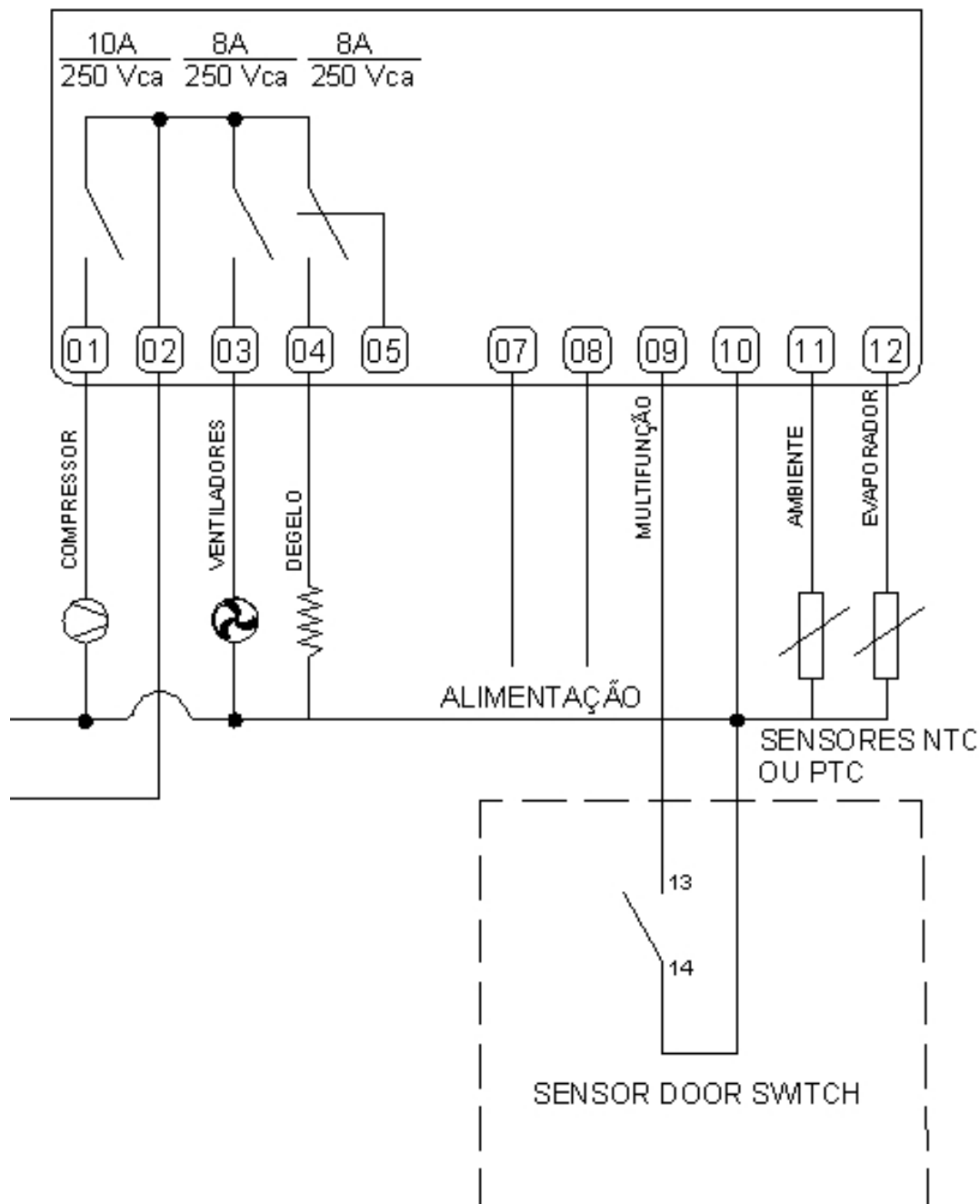
- **1 DOOR SWITCH – BEF (IP-67)**
  - + 1 VARETA;
- **5 ABRAÇADEIRAS SUPRENS Nº. 6**
  - +10 REBITES;
- **3 ABRAÇADEIRAS SUPRENS Nº. 10**
  - +3 REBITES;
- **40 ABRAÇADEIRAS NYLON**

**OBSERVAÇÃO: O KIT NÃO INCLUI OS CABOS. OS MESMOS DEVERÃO SER ADQUIRIDOS A PARTE. A TRANSFRIGOR RECOMENDA O USO DE CABOS BLINDADOS (2 x 2,5 mm)**

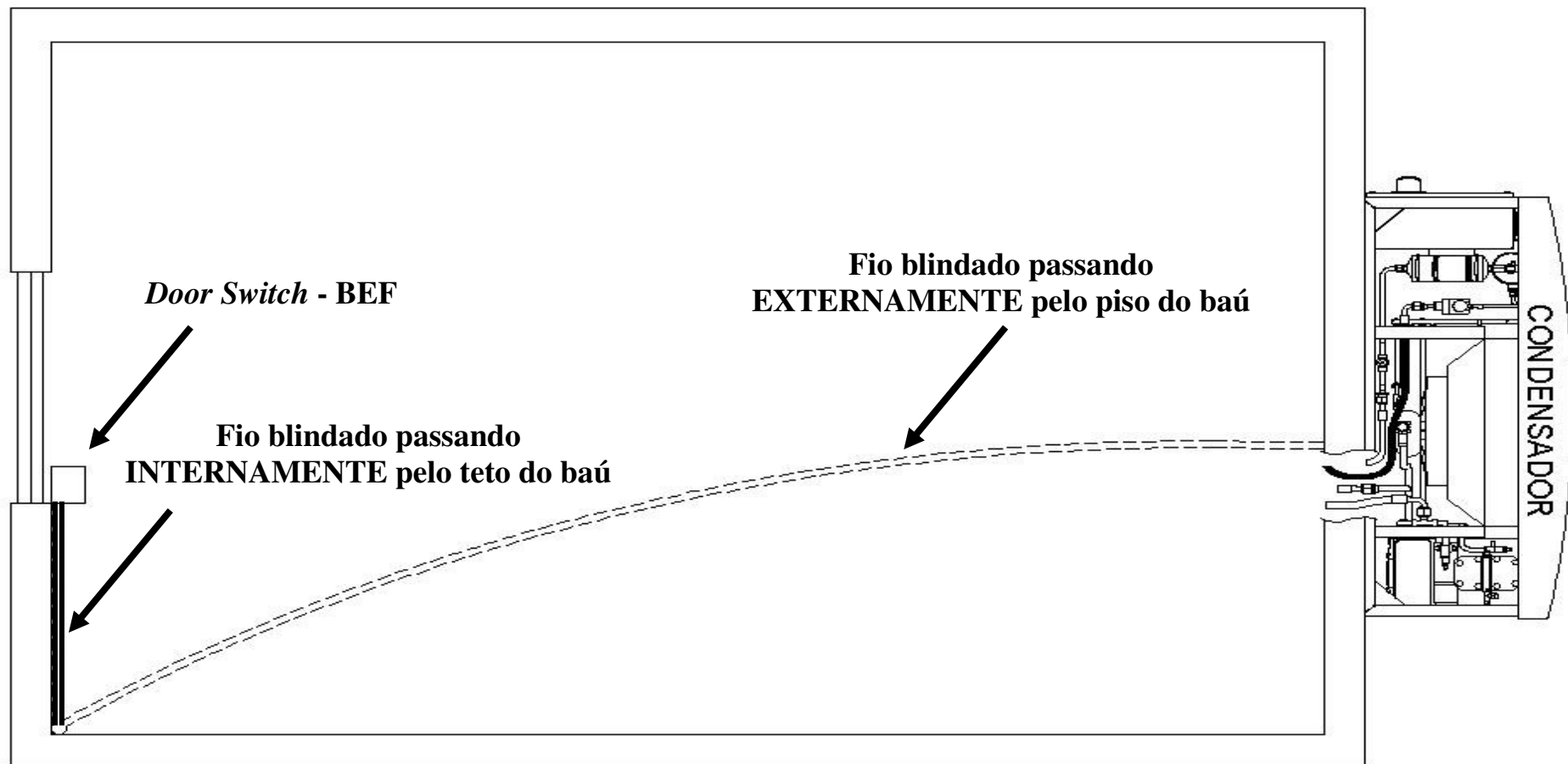
<b>CÓDIGO TRANSFRIGOR</b>	<b>DESCRIÇÃO DO KIT</b>	<b>COMPRIMENTO DOS CABOS</b>
TF200DS	KIT DOOR SWITCH TF2 (FURGÃO)	8 m ± 1 m
TF400DS	KIT DOOR SWITCH TF4 (3/4)	14 m ± 1 m
TF600DS	KIT DOOR SWITCH TF6 (TOCO)	16 m ± 1m
TF600DSH	KIT DOOR SWITCH TF6H (TRUCK)	22 m ± 2 m

# INSTRUÇÕES PARA INSTALAÇÃO DO BEF

## LIGAÇÕES NO CONTROLADOR DE CABINE



### DISPOSIÇÃO DA FIAÇÃO DO BEF NO BAÚ





## PRÍNCÍPIO DE FUNCIONAMENTO DO BEF

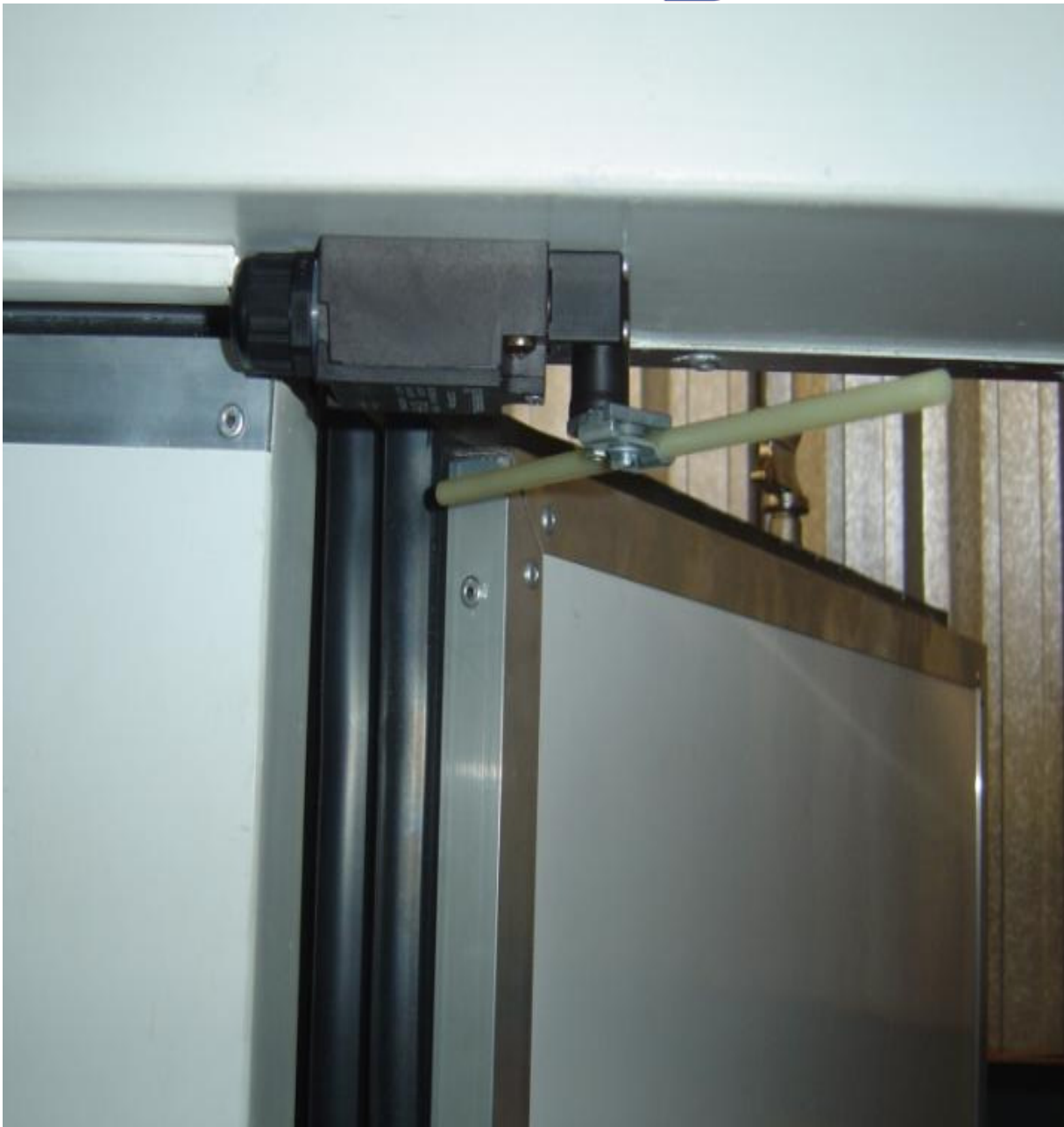
**QUANDO AS PORTAS DO BAÚ SÃO ABERTAS DURANTE AS ENTREGAS, O BEF DESLIGA OS MOTORES DOS VENTILADORES DO EVAPORADOR E O COMPRESSOR ACOPLADO.**

**COM O USO DO BEF, TÊM-SE AS SEGUINTE VANTAGENS:**

- 1) MENOR PERDA DO AR FRIO: OS VENTILADORES DO EVAPORADOR DESLIGADOS NÃO EXPULSAM O AR FRIO**
  
- 2) MENOR ENTRADA DE AR QUENTE E ÚMIDO DO EXTERIOR PARA O INTERIOR DO BAÚ: MENOR ENTRADA DE CARGA TÉRMICA NO AMBIENTE REFRIGERADO E MENOR NECESSIDADE DA REALIZAÇÃO DE DEGELOS NA SERPENTINA DO EVAPORADOR.**
  
- 3) FACILIDADE NA MANUTENÇÃO DA TEMPERATURA INTERNA DO BAÚ**
  
- 4) FACILIDADE PARA ATINGIR AS METAS DE FRIO EXIGIDAS PELOS FABRICANTES DOS ALIMENTOS TRANSPORTADOS**



**PORTA FECHADA: VENTILADORES DO  
EVAPORADOR E COMPRESSOR  
ACOPLADO FUNCIONANDO  
NORMALMENTE**



**PORTA ABERTA: O BEF DESATIVA OS  
VENTILADORES DO EVAPORADOR E O  
COMPRESSOR ACOPLADO**

Caso seja necessário, poderá ser feito o corte de parte da haste do DOOR SWITCH – BEF, como indicado na figura abaixo. Este procedimento evita que a cortina plástica interfira no funcionamento do dispositivo.

