



KIT DOOR SWITCH – BEF (BOTÃO ECONOMIZADOR DE FRIO)

INSTALAÇÃO PARA CONTROLADORES FULL GAUGE

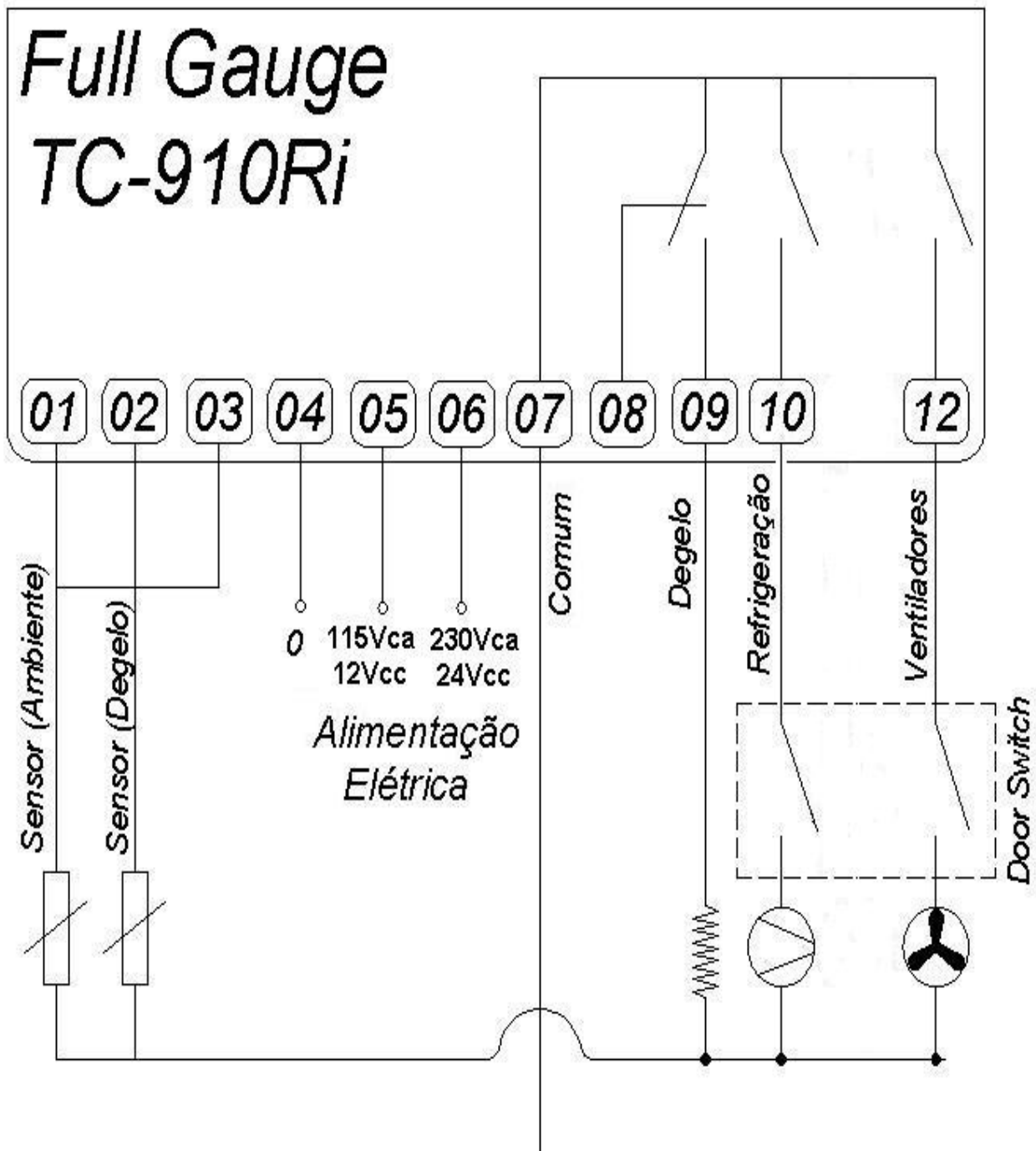
O KIT INCLUI OS SEGUINTE ITENS:

- 1 *DOOR SWITCH* – BEF (IP-67)
 - + 1 VARETA;
- 5 ABRAÇADEIRAS SUPRENS Nº. 6
 - +10 REBITES;
- 3 ABRAÇADEIRAS SUPRENS Nº. 10
 - +3 REBITES;
- 40 ABRAÇADEIRAS NYLON

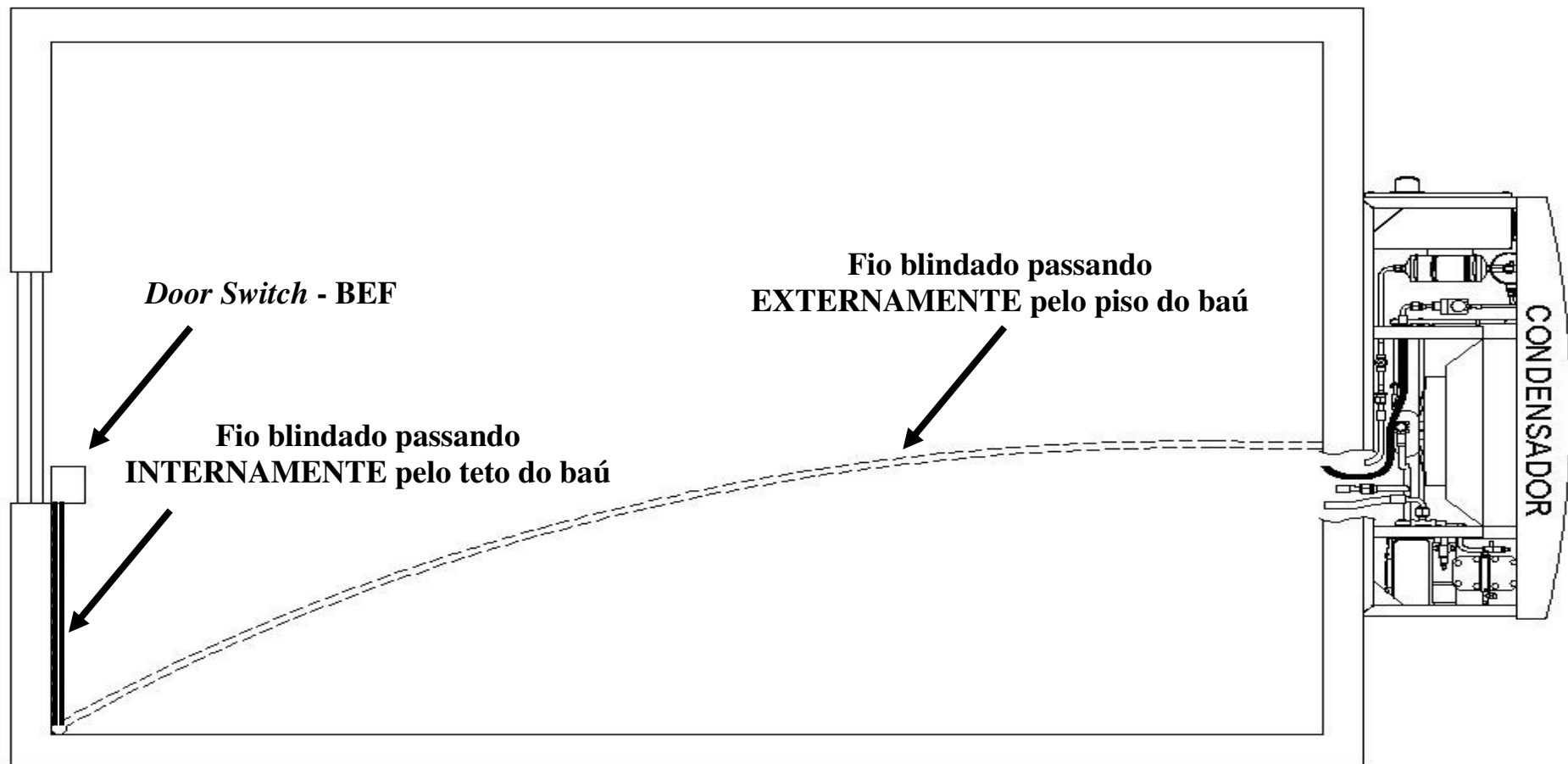
OBSERVAÇÃO: O KIT **NÃO** INCLUI OS **CABOS**. OS MESMOS DEVERÃO SER ADQUIRIDOS A PARTE. A TRANSFRIGOR RECOMENDA O USO DE CABOS BLINDADOS (4 x 1,0 mm)

INSTRUÇÕES PARA INSTALAÇÃO DO BEF

LIGAÇÕES NO CONTROLADOR DE CABINE



DISPOSIÇÃO DA FIAÇÃO DO BEF NO BAÚ





PRÍNCÍPIO DE FUNCIONAMENTO DO BEF

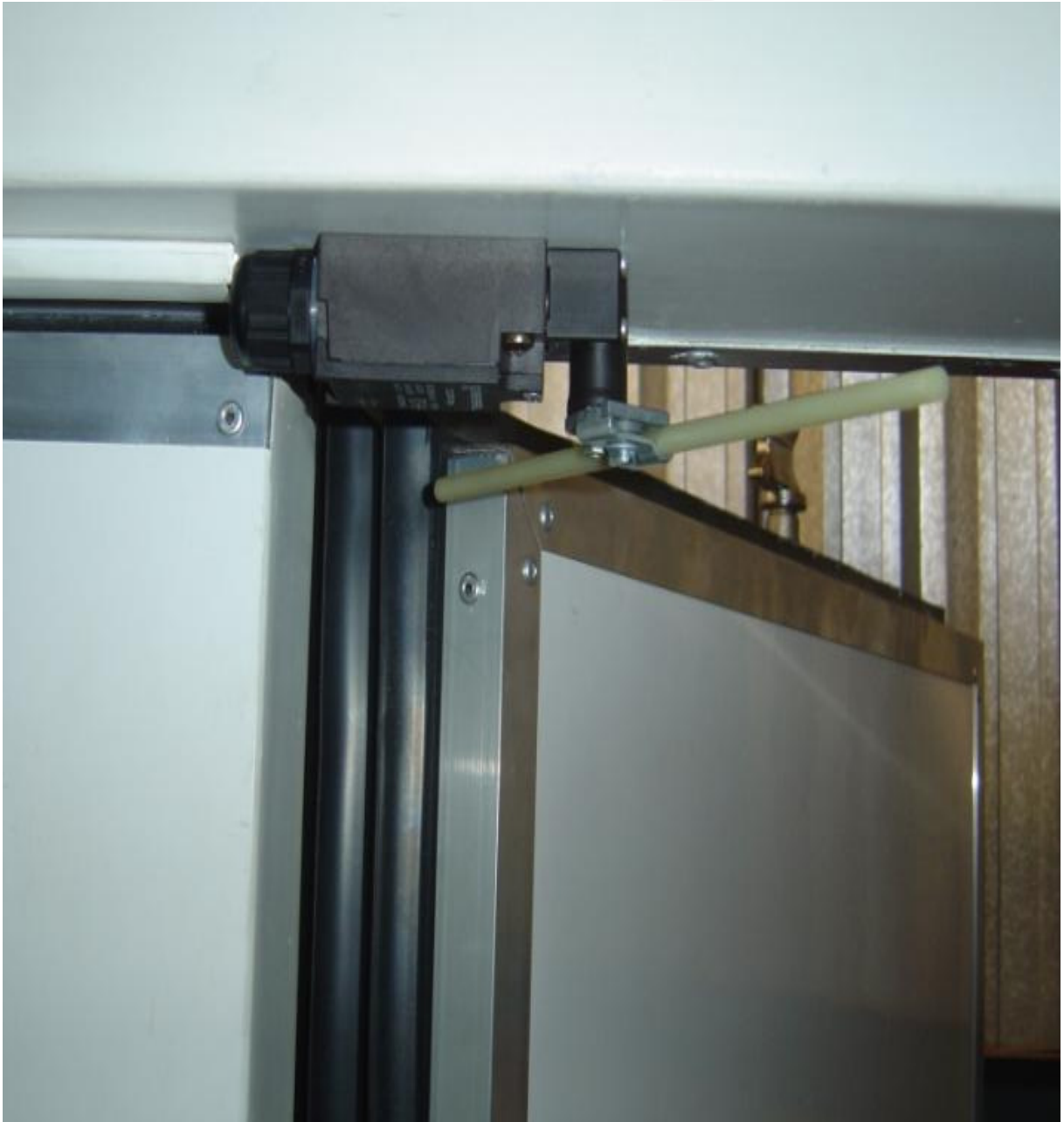
QUANDO AS PORTAS DO BAÚ SÃO ABERTAS DURANTE AS ENTREGAS, O BEF DESLIGA OS MOTORES DOS VENTILADORES DO EVAPORADOR E O COMPRESSOR ACOPLADO.

COM O USO DO BEF, TÊM-SE AS SEGUINTE VANTAGENS:

- 1) MENOR PERDA DO AR FRIO: OS VENTILADORES DO EVAPORADOR DESLIGADOS NÃO EXPULSAM O AR FRIO**
- 2) MENOR ENTRADA DE AR QUENTE E ÚMIDO DO EXTERIOR PARA O INTERIOR DO BAÚ: MENOR ENTRADA DE CARGA TÉRMICA NO AMBIENTE REFRIGERADO E MENOR NECESSIDADE DA REALIZAÇÃO DE DEGELOS NA SERPENTINA DO EVAPORADOR.**
- 3) FACILIDADE NA MANUTENÇÃO DA TEMPERATURA INTERNA DO BAÚ**
- 4) FACILIDADE PARA ATINGIR AS METAS DE FRIO EXIGIDAS PELOS FABRICANTES DOS ALIMENTOS TRANSPORTADOS**



**PORTA FECHADA: VENTILADORES DO
EVAPORADOR E COMPRESSOR
ACOPLADO FUNCIONANDO
NORMALMENTE**



**PORTA ABERTA: O BEF DESATIVA OS
VENTILADORES DO EVAPORADOR E O
COMPRESSOR ACOPLADO**

Caso seja necessário, poderá ser feito o corte de parte da haste do DOOR SWITCH – BEF, como indicado na figura abaixo. Este procedimento evita que a cortina plástica interfira no funcionamento do dispositivo.

